



# KIT REHILETE

Sistema de Puesta a tierra (SPAT)

## PARRES



Asesoría y  
capacitación de  
instalación

✓ Cumple con la norma



Código Nacional  
de Electricidad



[www.cenergia.com.pe](http://www.cenergia.com.pe)



Cenergía Protección Eléctrica

# KIT REHILETE

El electrodo de puesta a tierra tipo Rehilete EP-RH funciona bajo el principio de aumentar la superficie de contacto del cobre y el terreno, debido a su diseño conformado por cuatro aletas en forma de rehilete.

Este tipo de electrodo es utilizado en terrenos de poca resistividad óhmica.

Necesita del intensificador TERRA para su correcto funcionamiento.

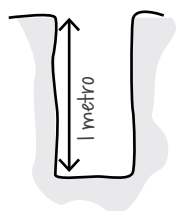
## Aplicaciones

- ✓ Recomendado para uso comercial.
- ✓ Terrenos con baja y media resistividad (áreas húmedas como jardines o áreas de cultivo).
- ✓ Para aterramiento de equipos, así como de acometidas eléctricas.

## Componentes

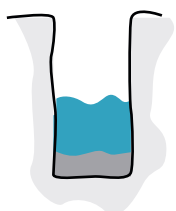
- ✓ Rehilete de cobre de 15 x 40 cm.
- ✓ Varilla cooper h=52 cm x diámetro de 1/2"
- ✓ 22 Kg de intensificador TERRA-EP.

## PROCEDIMIENTOS DE INSTALACIÓN DE CENERGÍA



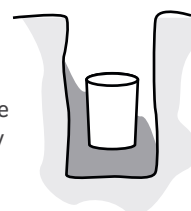
1

Realizar una excavación de 60 cm de diámetro y 1 metro de profundidad.



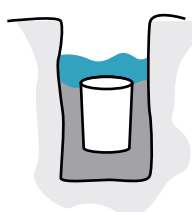
2

Elaboramos una camilla de 30 cms con TIERRAPAT<sup>®</sup> y agregamos agua con sal para que se filtre.



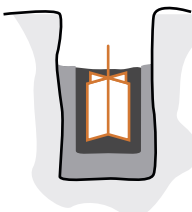
3

Ponemos un molde y seguimos compactando con TIERRAPAT<sup>®</sup>.



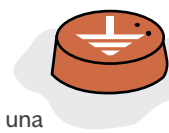
4

Una vez compactado agregamos mas agua con sal y retiramos el molde.



5

Colocamos el Rehilete sobre una camilla de grafito conductivo TERRA EP (Preparación 11 litros de agua para 11 kilos de grafito) y vertemos el resto de grafito hasta cubrir el electrodo.



6

Realizamos las conexiones, colocamos el registro y cerramos la puesta a tierra.



Cotiza ¡ahora!  
**054-421609**

